

LabVIEW

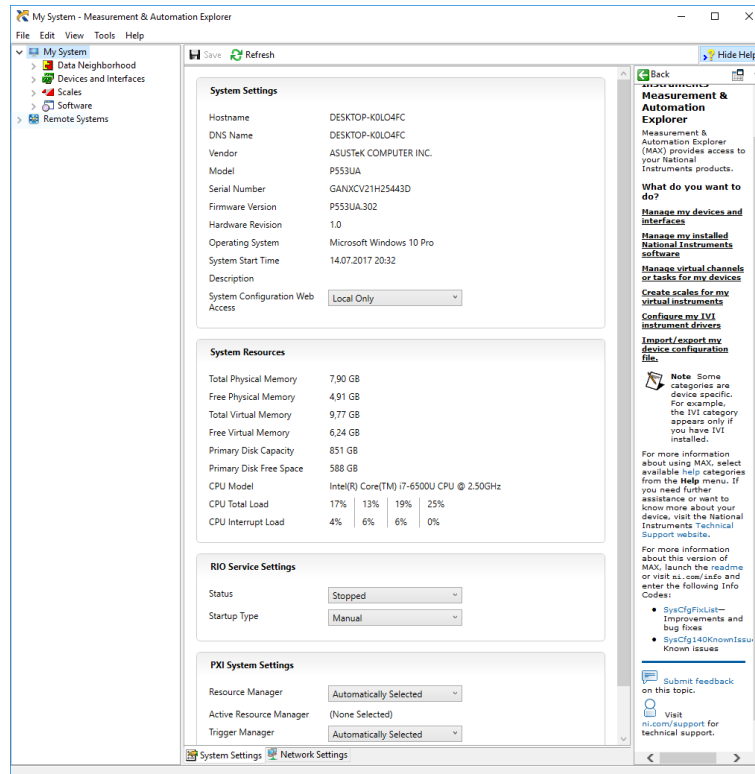
PLATFORMA EDUKACYJNA

Dodatek 2

Konfiguracja Wi-Fi w płytce myRIO

Przygotowali: Paulina Grela, Sylwia Jabłońska,
Kamil Rychlewicz, Arkadiusz Szczech

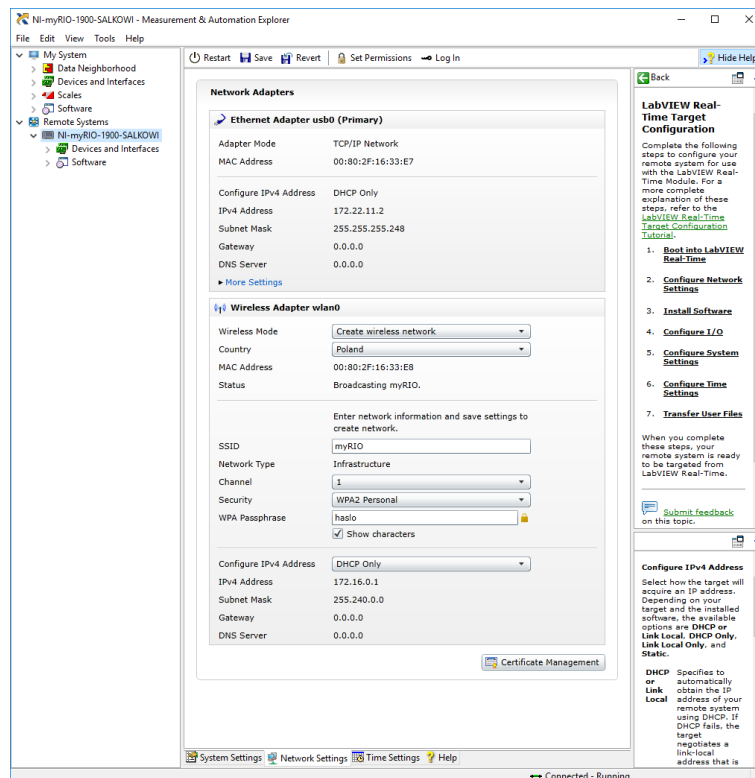
W celu skonfigurowania Wi-Fi dla płytki MyRIO należy podłączyć jej zasilanie, a następnie za pomocą kabla USB podłączyć płytkę do komputera. W oknie, które się pojawi wybrać opcję "Do nothing". Następnie należy złączyć program NI MAX.



Rys. 1 – Okno początkowe programu NI MAX

Następnie z panelu po lewej stronie wybrać opcję Remote Systems, a następnie płytkę myRIO.

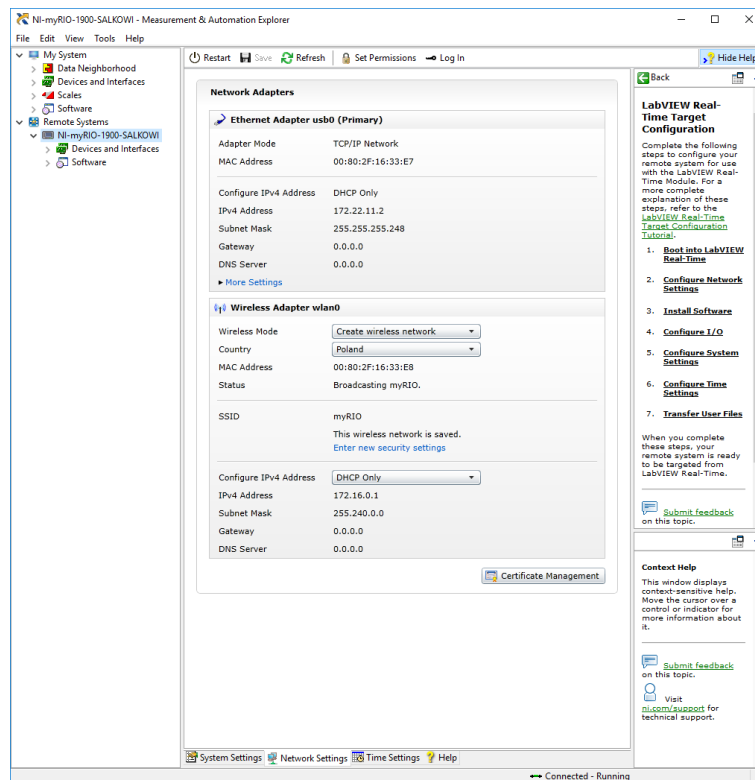
Z panelu w dolnej części ekranu wybrać opcje Network Settings. Zakładka ta służy do utworzenia bezprzewodowej sieci dla płytki.



Rys. 2 – Opcje „Network Settings” dla płytki myRIO

Na samym początku wybrać opcję „Create wireless network” dla Wireless Mode. Następnie należy wybrać w zakładce Country kraj, w którym użytkownik aktualnie się znajduje. Opcja SSID służy do nadania nazwy sieci, po której będzie możliwe wyszukiwanie i która będzie wyświetlana. Channel ustawić na 1, natomiast Security na „WPA2 Personal”. Wówczas możliwe będzie wybranie hasła za pomocą opcji WPA Passphrase. Ostatnią opcją, którą należy wybrać jest „DHCP Only” dla Configure IPv4 Adress.

Po właściwym skonfigurowaniu wszystkich opcji wybrać należy opcję Save w celu zapisania skonfigurowanej sieci.



Rys. 3 – Poprawnie skonfigurowana sieć dla płytki myRIO

Po zapisaniu skonfigurowanej sieci zamknąć należy program. Następnie możliwe jest wyszukanie sieci WiFi myRIO i połączenie się z nią. Nazwa sieci wyświetlana będzie jako wpisane w opcji SSID podczas konfiguracji.