

LabVIEW

PLATFORMA EDUKACYJNA

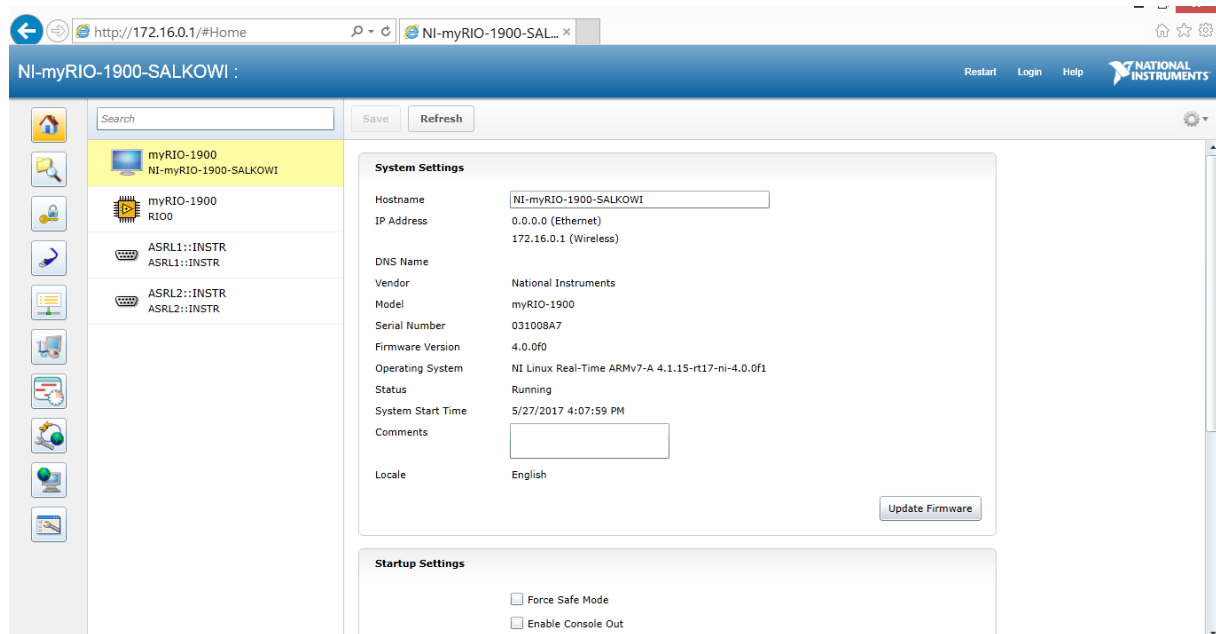
Dodatek 1

Odczyt zapisanych danych z pamięci płytki

Przygotowali: Paulina Grela, Sylwia Jabłońska,
Kamil Rychlewicz, Arkadiusz Szczech

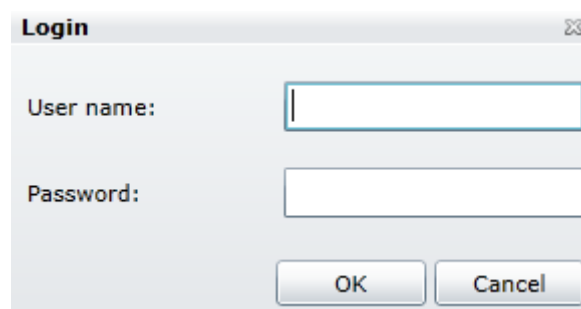
Po wgraniu programu na sterownik myRIO i użyciu bloku zapisu danych do pliku są one zapisywane w pamięci płytki. Aby je odczytać należy pobrać zapisane pomiary na dysk komputera.

W tym celu w przeglądarce wpisujemy adres IP płytki, aby uzyskać dostęp do konfiguracji i plików urządzenia. Po wpisaniu odpowiedniego adresu uzyskamy dostęp do okna konfiguracji płytki pokazanego na rys. 1.



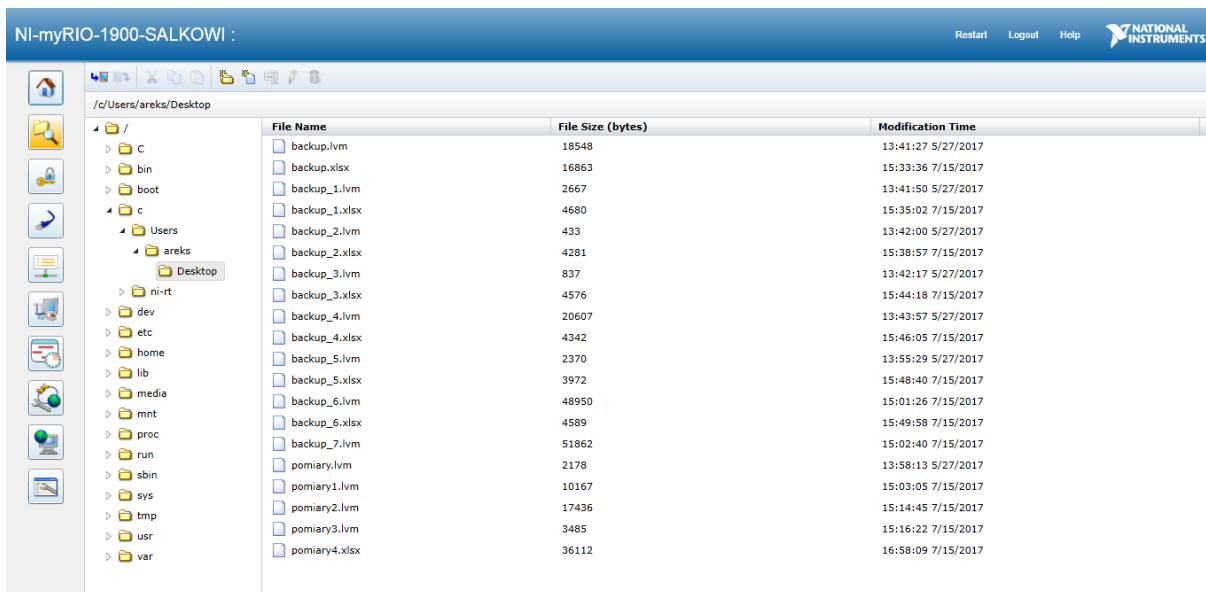
Rys. 1 – Okno zarządzania płytką myRIO

W celu dostępu do plików znajdujących się na urządzeniu należy zalogować się na urządzeniu. Domyślny login to admin, natomiast okno hasła pozostaje puste.



Rys. 2 – Panel logowania

Następnie przechodzimy do panelu podglądu systemu plików klikając w drugą ikonę od góry z lewego panelu ikon. Tam należy poszukać odpowiedniej lokalizacji pliku, która podana została podczas zapisu.



Rys. 3 – Przykładowa lokalizacja zapisu plików i zapisane pliki pomiarowe

W celu pobrania pliku na komputer należy zaznaczyć odpowiedni plik, a następnie kliknąć przycisk Download File... przedstawiony na rys. 4.



Rys. 4 – Ikona Download File...